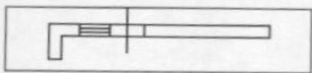
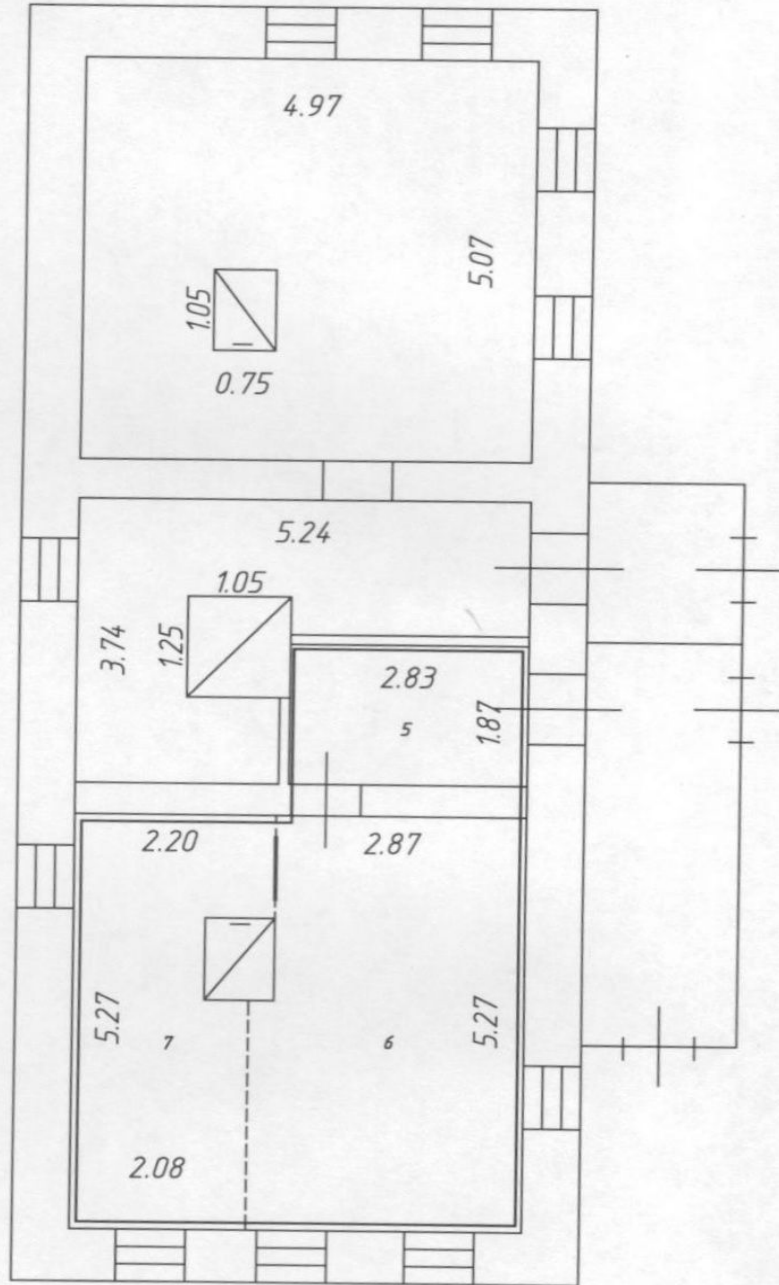
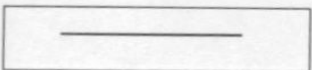


План этажа
полуподвал этаж



Стена с окном и дверью



Граница помещения

Масштаб 1:100

Заключение кадастрового инженера

Технический план подготовлен кадастровым инженером Антоновым Д.А. (реестр номер 1438) для уточнения площади нежилого помещения.

Распоряжением Администрации города Владимира от 13.03.2014г. № 228-р квартира № 1, расположенная по адресу: г. Владимир, ул. Чехова, д. 10 переведена в нежилое помещение.

Согласно технического паспорта БТИ данное нежилое помещение расположено в полуподвале.

Площадь нежилого помещения представлена в таблице

Таблица

этаж	номер помещения	номер комнаты	назначение комнаты	общая площадь нежилого помещения	площадь нежилого помещения	основная	подсобная	Холодное помещение
	п/подвал	5	офис		4,9			
		6	офис		15,8			
		7	офис		10,4			

Технический план подготовил кадастровый инженер Антонов Дмитрий Александрович, являющийся членом СРО КИ А СРО "Кадастровые инженеры" (уникальный реестровый номер кадастрового инженера в реестре членов СРО КИ N 117). Сведения о СРО КИ А СРО "Кадастровые инженеры" содержатся в государственном реестре СРО КИ (уникальный номер реестровой записи от "08" июля 2016 г. N 002).